

\_\_\_\_\_Goupille fendue,  $\varnothing$  2,2 mm

## Outils nécessaires

- \_\_\_ Fraiseuse, perceuse à main
- \_\_\_ Diamètre de perçage  $\varnothing$  11,0 et 18,0 mm
- \_\_\_ Perceuse pour la goupille fendue  $\varnothing$  2,0 mm
- \_\_\_ Scie à métaux
- \_\_\_ Chasse-goupille  $\varnothing$  2 mm
- \_\_\_ Lime plate et lime tiers point
- \_\_\_ Colle instantanée, gel (Cyanoacrylate)
- \_\_\_ Tournevis à tête fendue
- \_\_\_ Support en bois dur

## Démontage du levier de la porte

- \_\_\_\_\_ Pousser la goupille hors du trou
- \_\_\_\_\_ Enlevez le levier et dévissez le bouchon

## Mise en place de la perceuse

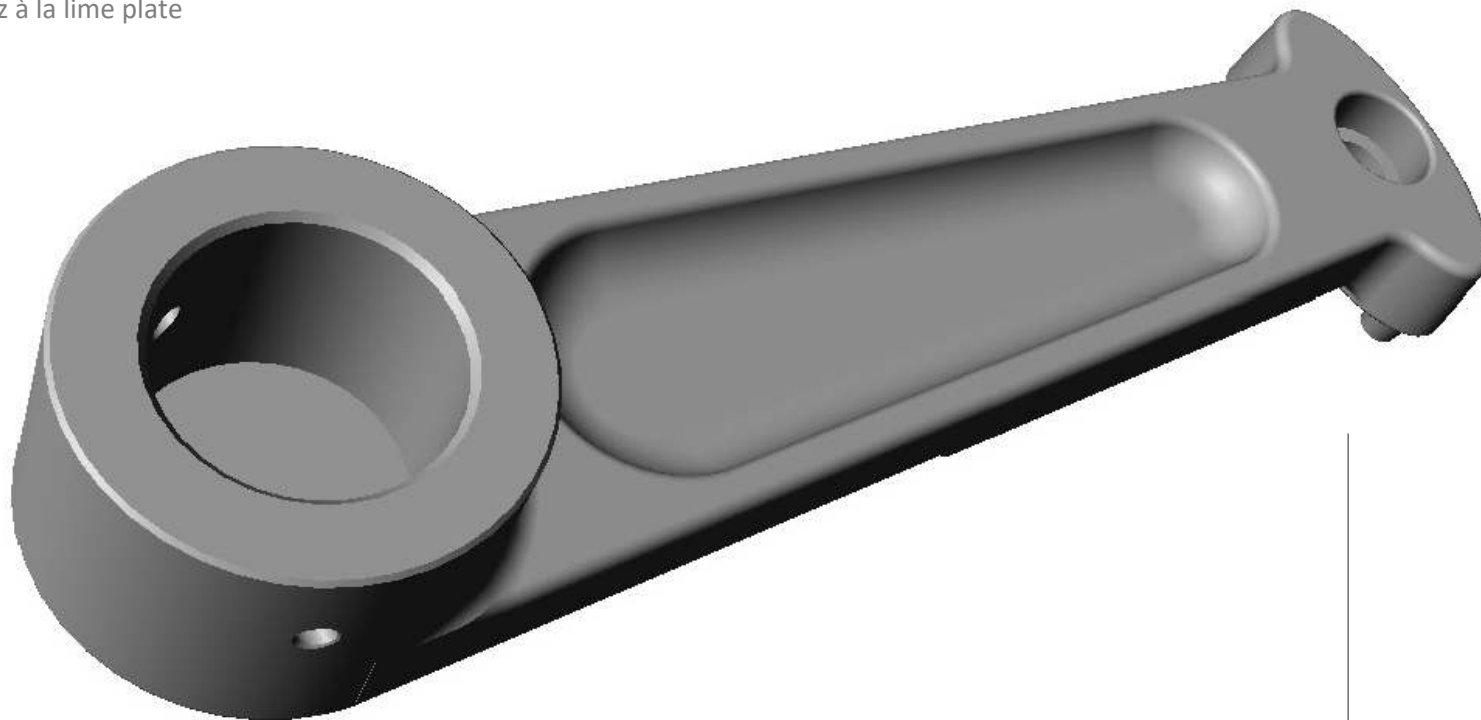
- \_\_\_\_\_ Foret  $\varnothing$  11,0 mm
- \_\_\_\_\_ Montez le foret sur la perceuse
- \_\_\_\_\_ Inclinez la table de la perceuse de manière à ce que le levier soit à plat, - angle  $\sim 4^\circ$
- \_\_\_\_\_ Enlevez le levier

### \_\_\_\_ Découper les crabots endommagés

Bloquez le levier avec des cales en bois

Coupez les crabots qui dépassent

Arasez à la lime plate



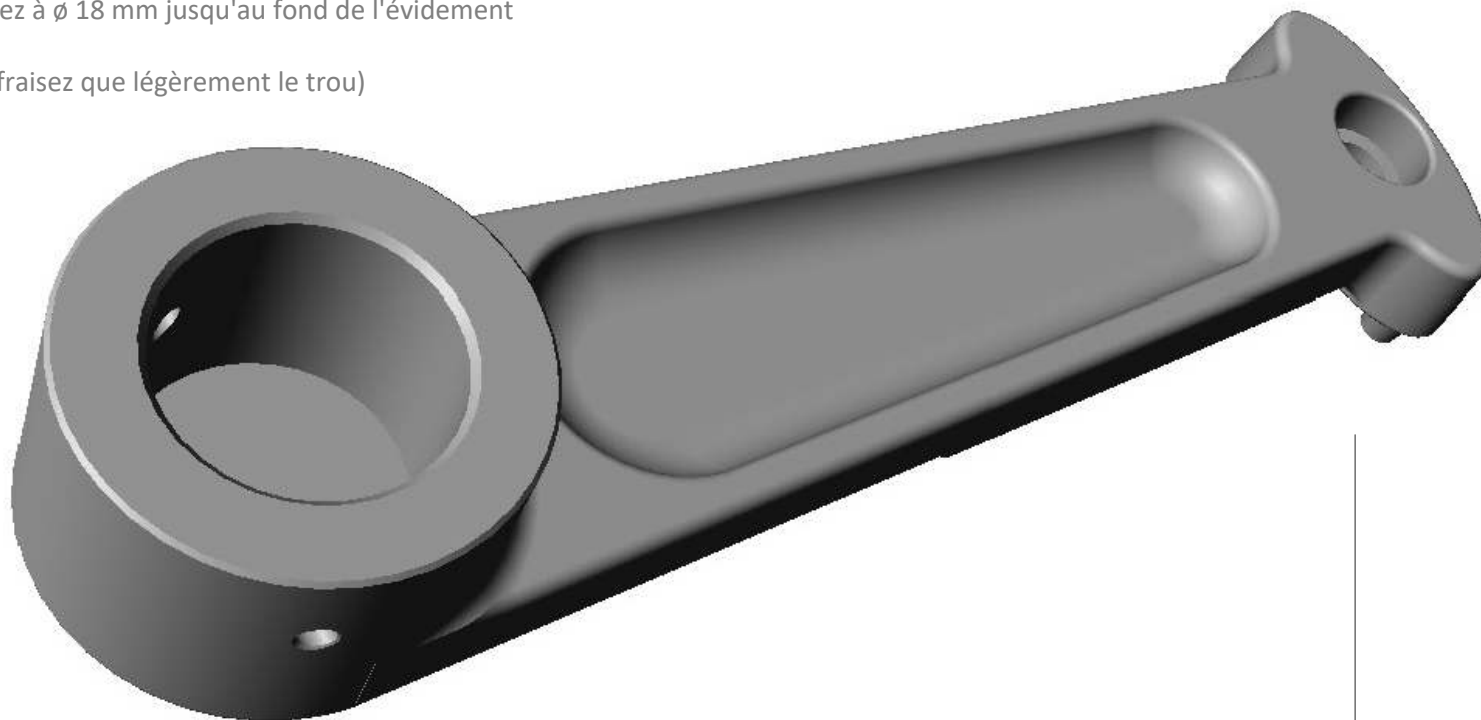
## \_\_\_ Perçage du trou

Fixez le levier sur la table inclinée de la machine

Protégez la surface du levier

Percez à  $\varnothing$  18 mm jusqu'au fond de l'évidement

(Ne fraisez que légèrement le trou)



### \_\_\_Fabrication de la bague de réparation en polyamide

La bague est fabriquée en polyamide/nylon PA12 par le biais du processus d'impression 3D.

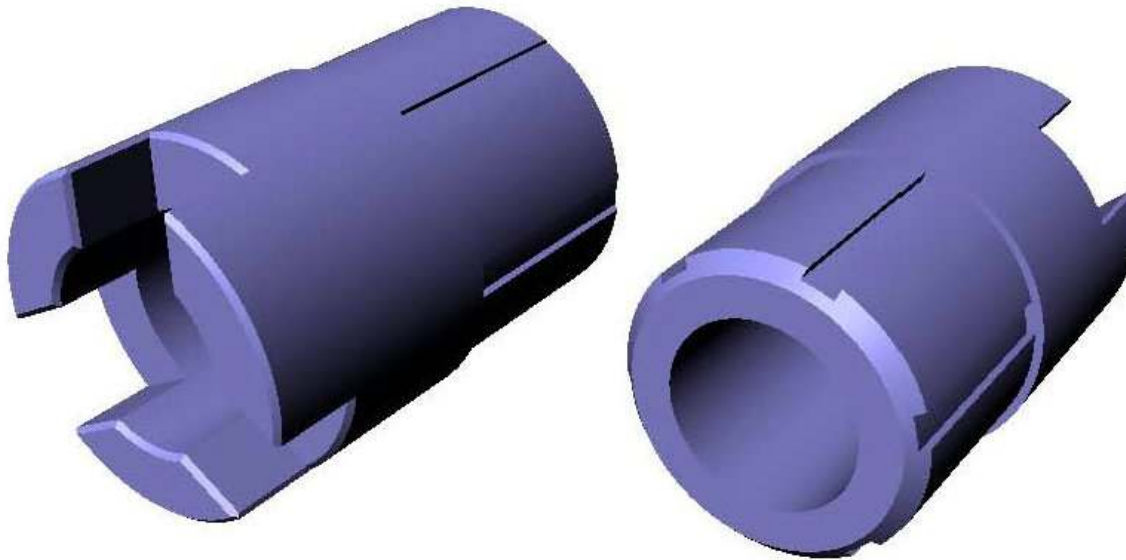
Le fichier 3D au format STL      `p1800_doorlever_socket_fix.stl`

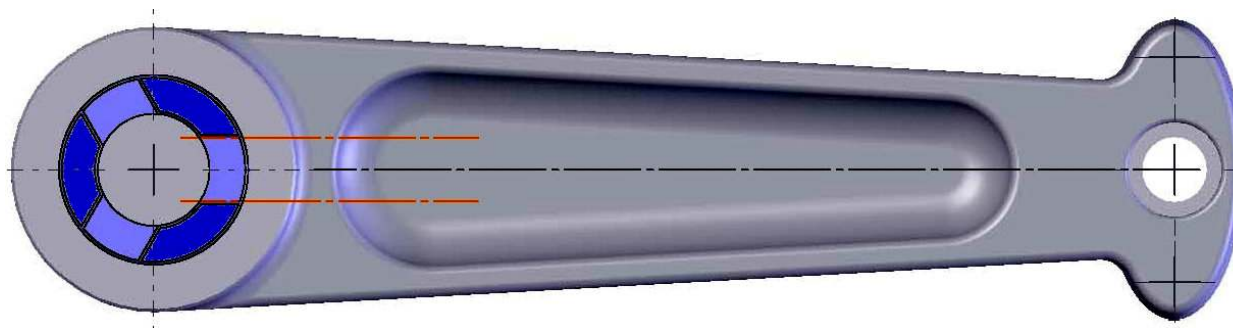
peut être téléchargé ici      <https://www.v18000.org>

Envoyez ce fichier à un service d'impression 3D en ligne.

Par exemple      <https://www.sculpteo.com>

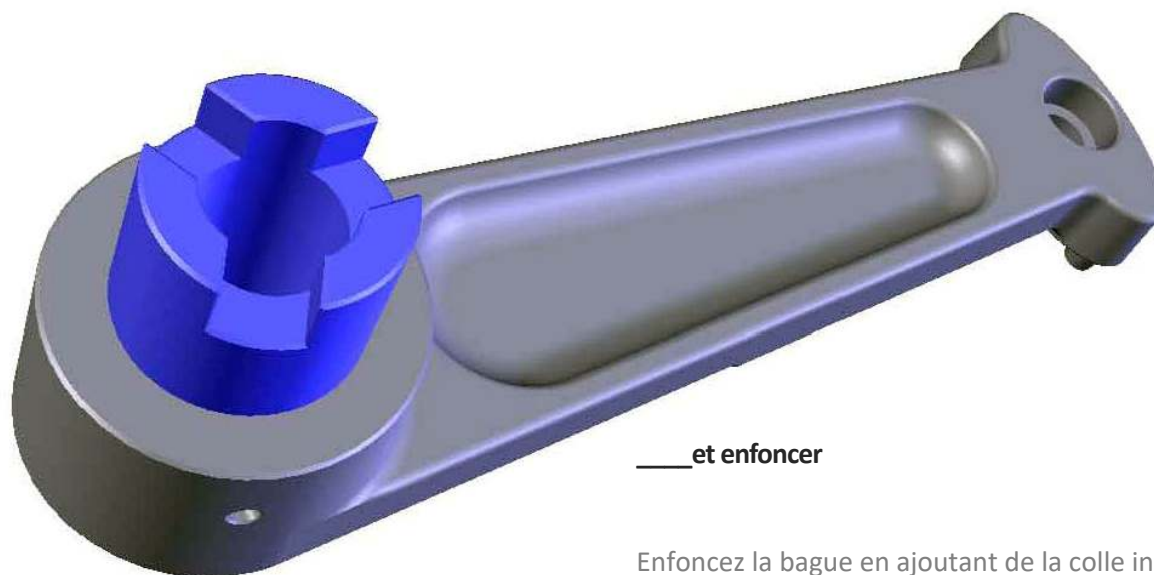
Sélectionnez polyamide/nylon PA12 comme matériel et saisissez la quantité souhaitée. Le devis s'affiche immédiatement.





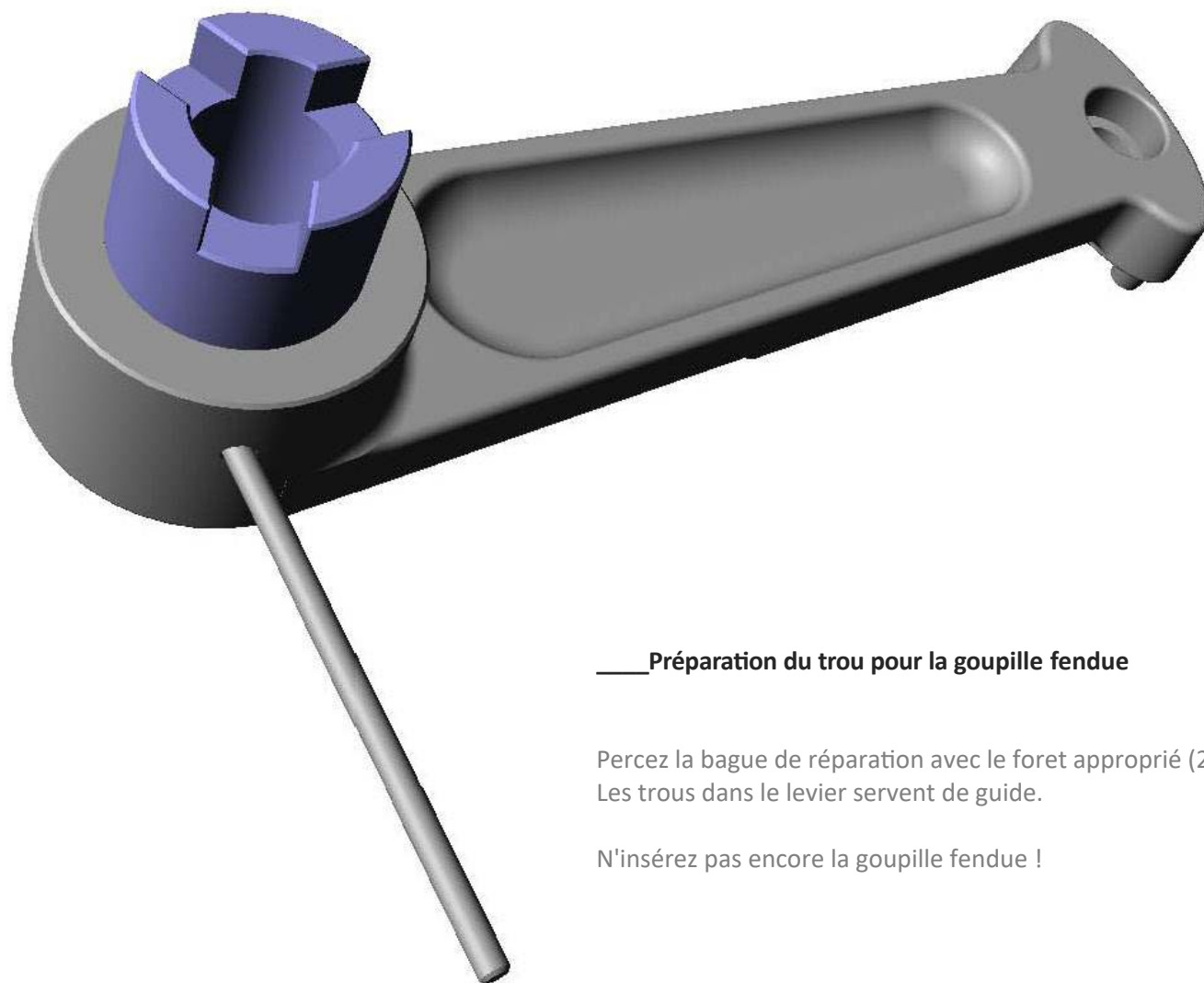
\_\_\_ Aligner la bague de réparation ...

Placez la bague au-dessus du trou de manière à ce que les flancs de l'évidement soient parallèles à l'axe longitudinal du levier.



\_\_\_ et enfoncer

Enfoncez la bague en ajoutant de la colle instantanée jusqu'à sa butée.



#### \_\_\_\_Préparation du trou pour la goupille fendue

Percez la bague de réparation avec le foret approprié (2 mm).  
Les trous dans le levier servent de guide.

N'insérez pas encore la goupille fendue !

### \_\_\_\_Montage du levier

Vérifiez d'abord si la bague de réparation s'insère correctement dans le réceptacle de la ferrure côté porte.

Si nécessaire, retravaillez les flancs des crabots avec une lime tiers point.

Vissez d'abord la poignée et le capuchon.

Montez le levier complet dans la bonne position et enfoncez la goupille fendue.

Illustrations : Lutz Reeg © 08\_2021

Traduction : R. Coll-Part © 08\_2021

[www.v1800.org](http://www.v1800.org) © 08\_2021

V 1.1

Description et illustrations sans responsabilité